

WINHEAD



[Video - průlet aplikací](#)

APLIKACE, KTERÁ VÁS BUDE BAVIT.

PROČ

| být součástí a dělat věci společně | čelit výzám je cesta | čas v práci je náš život | šťastní lidé čelí výzám snáz | to jak se dnes cítím, jakou dnes vyzařuji energii, jaká dnes udělám rozhodnutí, to ovlivní můj život zítra |

PODPORUJE TYTO OBLASTI

- | employer branding | motivace zaměstnanců | podpora a budování firemní kultury | sdílení osobních a firemních hodnot | work-life harmony |
- | zdravý životní styl | loajalita | HR marketing | prohlubování vztahů mezi zaměstnanci | sdílení zážitků | osobní rozvoj | vzdělávání |

challenger.

KAM DOJDETE

- | snížení fluktuace | zvýšení zájmu potenciálních uchazečů | optimalizace výkonu | společenská zodpovědnost | pozitivní vnímání firmy i vnějším prostředím | zlepšení firemní komunikace |

TVOJE VÝZVY.

Filtrovat výzvy Nastavení výzvy

VYBER SI VÝZVU, NA KTEROU SI TROUFÁŠ!

Posuň svoje limity, vyzkoušej něco nového nebo dělej jenom to, co Tě baví.

Pokoř výzvu, dostaň se o kousek dál a na svůj účet si připiš odměnu.

Výzvy podporují aktivity a rozvoj v těchto oblastech:

- Kmen (vztahy mezi zaměstnanci, komunikace, vnímání sounáležitosti)
- Zdraví (pohyb, strava, relax)
- Vzdělání (podpora profesního růstu, kombinace)
- Cesta (osobní rozvoj dovedností)
- Dobro (společenská odpovědnost)

Zaměstnanci přijímají výzvy dobrovolně, podle svých preferencí. Vše je založené na pozitivní motivaci.

Množství a druhy výzev závisí na preferencích zaměstnavatele.

WINHEAD nastaví počet výzev podle stanoveného budgetu. Druhy výzev odpovídají očekávání zaměstnavatele. V jakých oblastech chtějí zaměstnavatelé podpořit.



ZDOLEJ ČESKOU HORU.

Detaily výzvy
0 : 5 : 12 : 42

Popis výzvy


Vezmi s sebou minimálně jednoho kolegu a pokoďte společně českou horu nad 1000 m.n.m.. Pro splnění a připsání zlatek se vyfotej na vrcholu hory a nahrajte fotografii společně s popisem jakou horu jste zdolali.

Podmínky splnění výzvy

- Zdolat českou horu nad 1000 m.n.m.
- Minimálně s jedním kolegou
- Vyfotit se na vrcholu hory u rozcestníku s označeným místem a nadmořskou výškou
- Nahrát foto a popis pro potvrzení výstupu

Odhlásit výzvu
Nahrát foto

Platnost splnění 1.4. - 30.4. 2018



David Lynch

Napište komentář

Místo pro diskusi

David Lynch

Napište komentář

Alice Modrášková

Skvělý. Kouknou do vašich profilů pro e-mail a domluvíme se.

Alice Modrášková

Alice, jdu do toho s vámi! 😊

Alice Modrášková

Já jedu!

Alice Modrášková

Supr. Pojedme spolu. Na ještěd jsem se chtěl podívat už dlouho.

Alice Modrášková

Dotazy ohledně se zúčastním na. Takřek. Vím. Šta. do toho se musu?

Výzvu přijali

- Alice Modrášková
- Alice Modrášková
- Alice Modrášková
- Alice Modrášková
- Alice Modrášková
- Alice Modrášková
- Alice Modrášková
- Alice Modrášková
- Alice Modrášková
- Alice Modrášková

Výzvu pokořili

- Alice Modrášková
- Alice Modrášková
- Alice Modrášková
- Alice Modrášková
- Alice Modrášková
- Alice Modrášková
- Alice Modrášková
- Alice Modrášková
- Alice Modrášková
- Alice Modrášková

dotazy@winhead.challenger.com | infolinka: +420 775 220 990

Developed by Able.

SDÍLEJ FOTOGRAFII A ZÁŽITKY Z PLNĚNÍ VÝZVY!

Jaké jsi měl pocity? Poděl se o zážitky a motivuj tak ostatní, kteří se ještě nezapojili.

Co ještě nevíš je, že můžeš vymyslet vlastní výzvu. Pošli ji realizačnímu týmu a staň se tvůrcem.

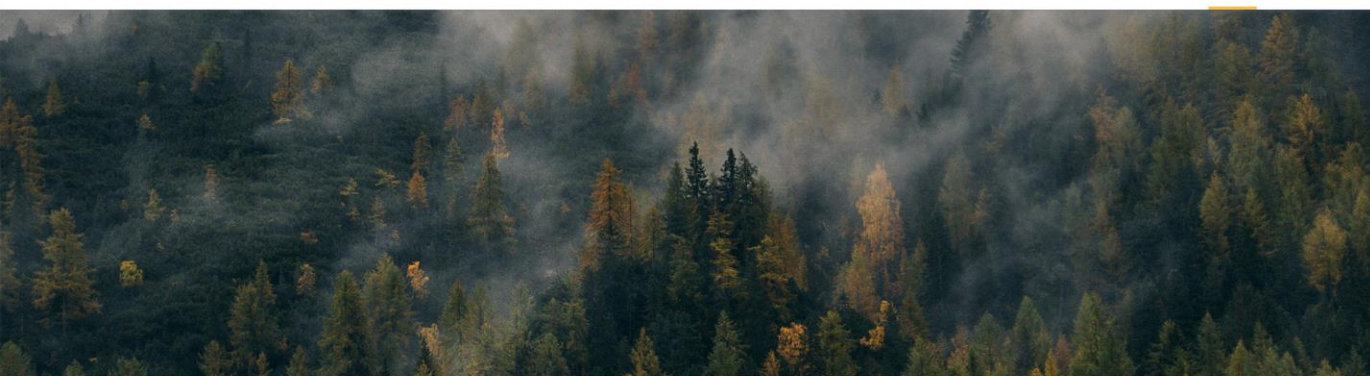
Vše je založené na principu pozitivní motivace – úspěchy a prožitky jednoho, jsou motivací pro druhé.

Lehkou formou je zde podporována soutěživost. Vždy však klademe důraz, aby soutěživost nevedla k demotivaci ostatních, méně soutěživých.

Zaměstnanci jsou vyzýváni k individuálnímu rozvoji vycházejícímu z jejich skutečných potřeb.

Druhy výzev reflektují potřeby celé organizace. Vedení společnosti předloží požadavek na podporu určité oblasti.

WINHEAD vypracuje individuální plán výzev, který podpoří rozvoj v žádané oblasti.



PODÍVEJ SE, JAK JSI NA TOM V POROVNÁNÍ S OSTATNÍMI

Kolik jsi získal kreditu, víš. Ale jak jsou na tom ostatní?

Najdi kohokoliv ze svých kolegů a kolegyně. A zjisti, v jaké oblasti jsou neaktivnější. Spoj se s nimi při další výzvě.

Moje umístění Radit dle kategorií

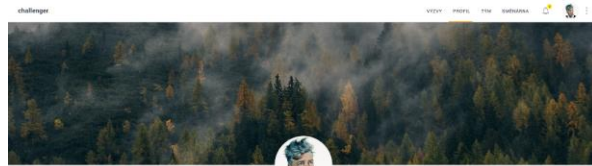
Tým		Kmenové	Zdraví	Vzdělávací	Cesta	Dobročinné	Celkové
	Alice Modrášková	120	350	130	440	210	1 250
	Alice Modrášková	120	350	130	440	210	1 250
	Alice Modrášková	120	350	130	440	210	1 250
	Alice Modrášková	120	350	130	440	210	1 250
	Alice Modrášková	120	350	130	440	210	1 250
	Alice Modrášková	120	350	130	440	210	1 250
	Alice Modrášková	120	350	130	440	210	1 250
	Alice Modrášková	120	350	130	440	210	1 250
	David Lynch	120	350	130	440	210	1 250
	Alice Modrášková	120	350	130	440	210	1 250

Týmem vnímáme všechny zaměstnance. Bez ohledu na postavení a pracovní zařazení. V tomto přehledu existuje pouze jediné měřítko – kdo a do jaké míry je aktivní.

Lze porovnávat aktivitu podle jednotlivých oblastí i celkový součet kreditu.

Tímto pohledem vytváříme rovnost očištěnou o rozdíly ve firemní struktuře a hierarchii.

Podporujeme tak základní potřebu člověka někam patřit, cítit sounáležitost a hodnotu své pozice, která je stejně důležitá a významná pro všechny bez rozdílu.



DAVID LYNCH

100% 100% 100% 100% 100% 100%

100% 100% 100% 100% 100% 100%

100% 100% 100% 100% 100% 100%

100% 100% 100% 100% 100% 100%

100% 100% 100% 100% 100% 100%

100% 100% 100% 100% 100% 100%

100% 100% 100% 100% 100% 100%

100% 100% 100% 100% 100% 100%

100% 100% 100% 100% 100% 100%

100% 100% 100% 100% 100% 100%

100% 100% 100% 100% 100% 100%

100% 100% 100% 100% 100% 100%

100% 100% 100% 100% 100% 100%

100% 100% 100% 100% 100% 100%

100% 100% 100% 100% 100% 100%

100% 100% 100% 100% 100% 100%

100% 100% 100% 100% 100% 100%

100% 100% 100% 100% 100% 100%

100% 100% 100% 100% 100% 100%

100% 100% 100% 100% 100% 100%

100% 100% 100% 100% 100% 100%

100% 100% 100% 100% 100% 100%

100% 100% 100% 100% 100% 100%

100% 100% 100% 100% 100% 100%

100% 100% 100% 100% 100% 100%

100% 100% 100% 100% 100% 100%

100% 100% 100% 100% 100% 100%

100% 100% 100% 100% 100% 100%

100% 100% 100% 100% 100% 100%

100% 100% 100% 100% 100% 100%

100% 100% 100% 100% 100% 100%

100% 100% 100% 100% 100% 100%

100% 100% 100% 100% 100% 100%

100% 100% 100% 100% 100% 100%

100% 100% 100% 100% 100% 100%

100% 100% 100% 100% 100% 100%

100% 100% 100% 100% 100% 100%

100% 100% 100% 100% 100% 100%

100% 100% 100% 100% 100% 100%

100% 100% 100% 100% 100% 100%

100% 100% 100% 100% 100% 100%

100% 100% 100% 100% 100% 100%

100% 100% 100% 100% 100% 100%

100% 100% 100% 100% 100% 100%

100% 100% 100% 100% 100% 100%

100% 100% 100% 100% 100% 100%

100% 100% 100% 100% 100% 100%

100% 100% 100% 100% 100% 100%

100% 100% 100% 100% 100% 100%

100% 100% 100% 100% 100% 100%

100% 100% 100% 100% 100% 100%

100% 100% 100% 100% 100% 100%

100% 100% 100% 100% 100% 100%

100% 100% 100% 100% 100% 100%

100% 100% 100% 100% 100% 100%

100% 100% 100% 100% 100% 100%

100% 100% 100% 100% 100% 100%

100% 100% 100% 100% 100% 100%

100% 100% 100% 100% 100% 100%

100% 100% 100% 100% 100% 100%

100% 100% 100% 100% 100% 100%

100% 100% 100% 100% 100% 100%

100% 100% 100% 100% 100% 100%

100% 100% 100% 100% 100% 100%

100% 100% 100% 100% 100% 100%

100% 100% 100% 100% 100% 100%

100% 100% 100% 100% 100% 100%

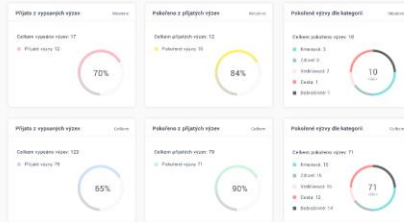
100% 100% 100% 100% 100% 100%

100% 100% 100% 100% 100% 100%

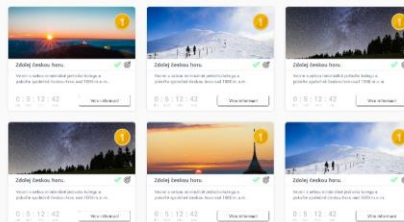
100% 100% 100% 100% 100% 100%

100% 100% 100% 100% 100% 100%

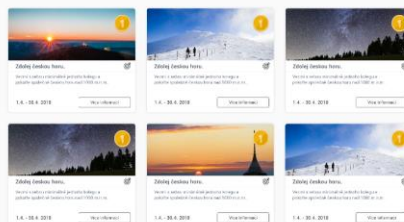
STATISTIKA.



PŘIJATÉ VÝZVY.



POKOŘENÉ VÝZVY.



PODÍVEJ SE DETAILNĚ NA TO, CO TĚ NEJVÍC BAVÍ

Zjisti, jaké výzvy jsi pokořil, jaké jsi přijal a jaké ještě čekají na zdolání.

A nebo se podívej na svoje parťáky. Které výzvy mají za sebou a ve kterých se můžete potkat?

V detailu profilu každého zaměstnance je možné sledovat aktivity v pohledu za uplynulý měsíc i YTD.

Transparentnost je podporována rovněž v tomto detailu, každý má možnost vidět detaily profilu.

Tyto informace jsou velmi užitečným zdrojem pro komunikaci se zaměstnanci, při jejich rozhovorech s nadřízenými, lektory a kouči.

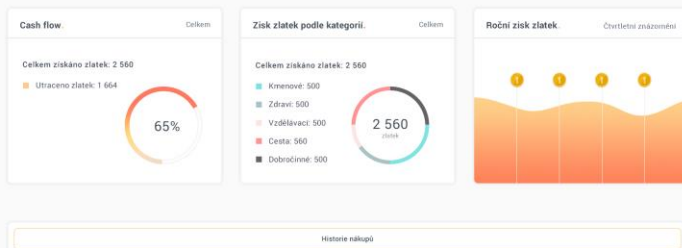
Účastníci svým jednáním a aktivitami odpovídají na nevyřčené dotazy. Tyto informace jsou velmi kvalitním zdrojem pro doplnění měření spokojenosti zaměstnanců.

Prostředí platformy podporuje otevřenost v komunikaci a jednání.

SMĚNÁRNA.

Tvoj měsíc: 12 500

STATISTIKA.



ZAJDI SI DO SMĚNÁRNY A VYBER SI CO CHCEŠ

Za svou aktivitu a chuť zlepšit se v mnoha oblastech, získáváš mince. Měnu své firmy.

Vyber si odměnu a utrácej zasloužené mince.

Běž a získej víc. Přijmi další výzvu!

Svým nastavením a principy Challenger podporuje systematicky řadu oblastí, které se pozitivně projevují na výsledcích.

V rámci směnárny lze získané kredity proměnit za jakýkoliv benefit, který si určíte.

Kredit může být také převeden do caterie, pokud jste jejich uživatelem.

Využití platformy nahrazuje či doplňuje tým happiness managerů, liniových managerů, podporuje komplexně rozvoj zaměstnanců a celé organizace.

Má pozitivní dopad na fluktuaci a budování značky zaměstnavatele.

Je velmi cenným zdrojem informací, se kterými můžete pracovat v reálném čase. Změny mohou probíhat velice rychle.



WINHEAD

challenger

BUĎ CHALLENGEREM!

V PŘÍTOMNOSTI ZAČÍNÁ BUDOUCNOST